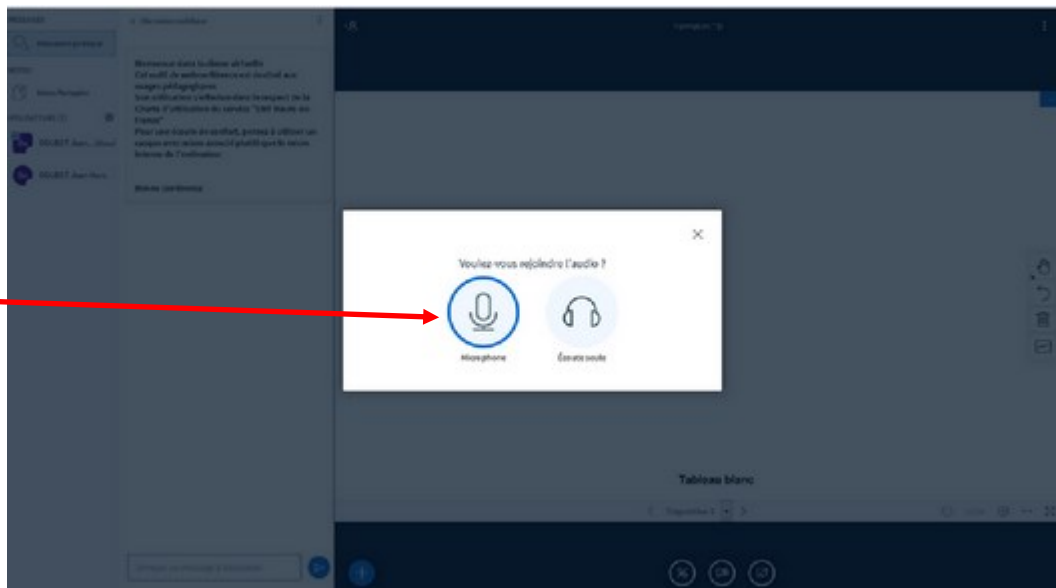
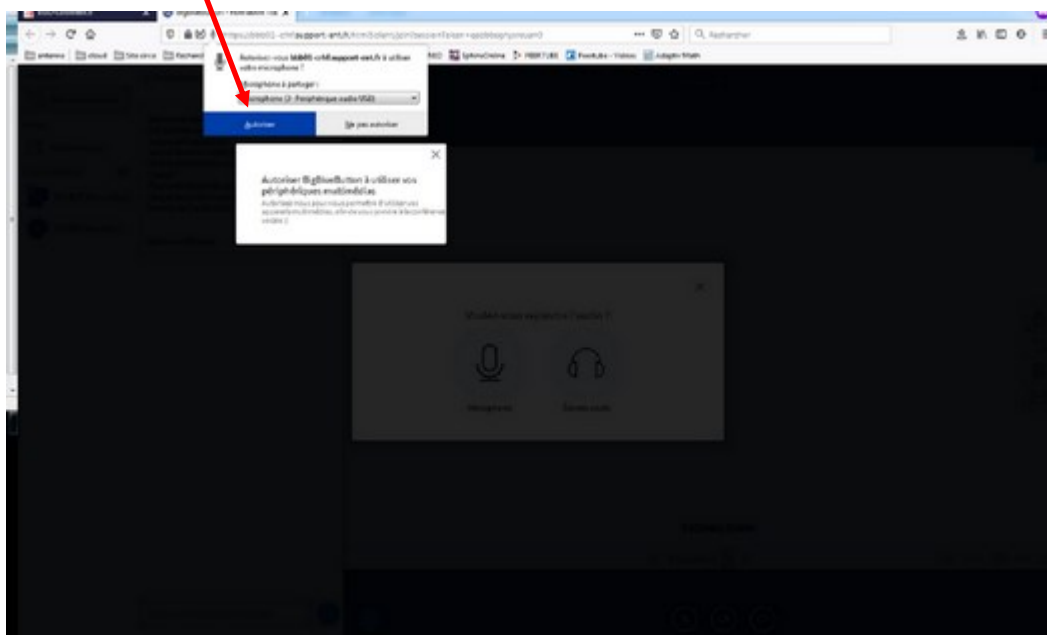


Lorsque vous arrivez dans la plateforme, une fenêtre vous demande comment vous voulez rejoindre l'audio.

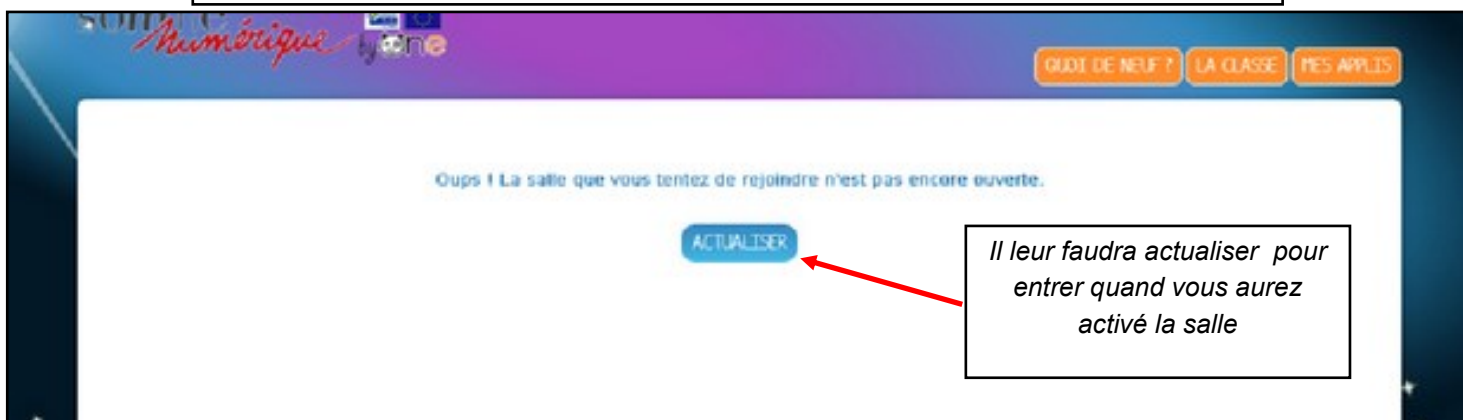
Choisissez l'option
« Microphone »



Autorisez l'accès à votre
micro pour cette application.



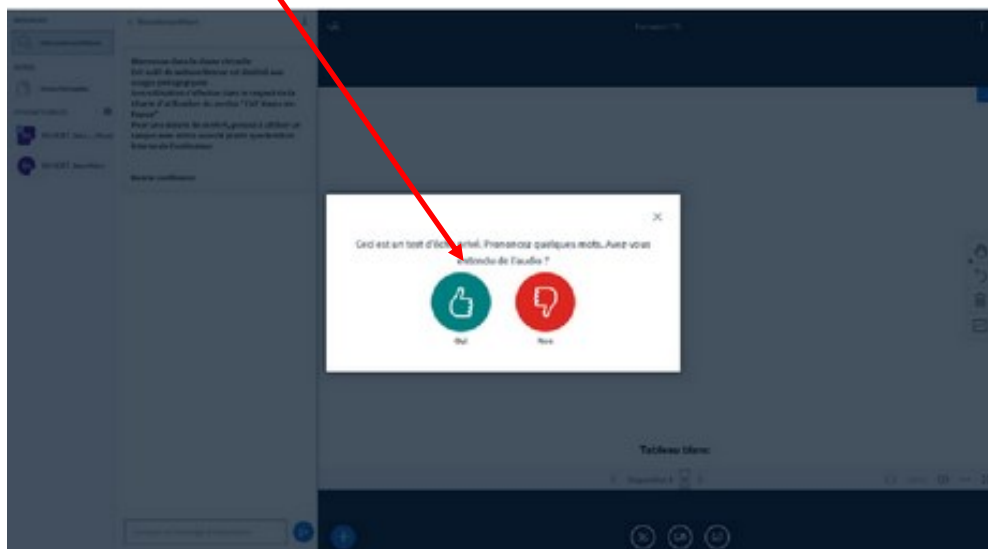
A NOTER : Si vos élèves se connectent avant vous, ils auront cet écran leur indiquant que la salle de la classe virtuelle n'est pas ouverte.



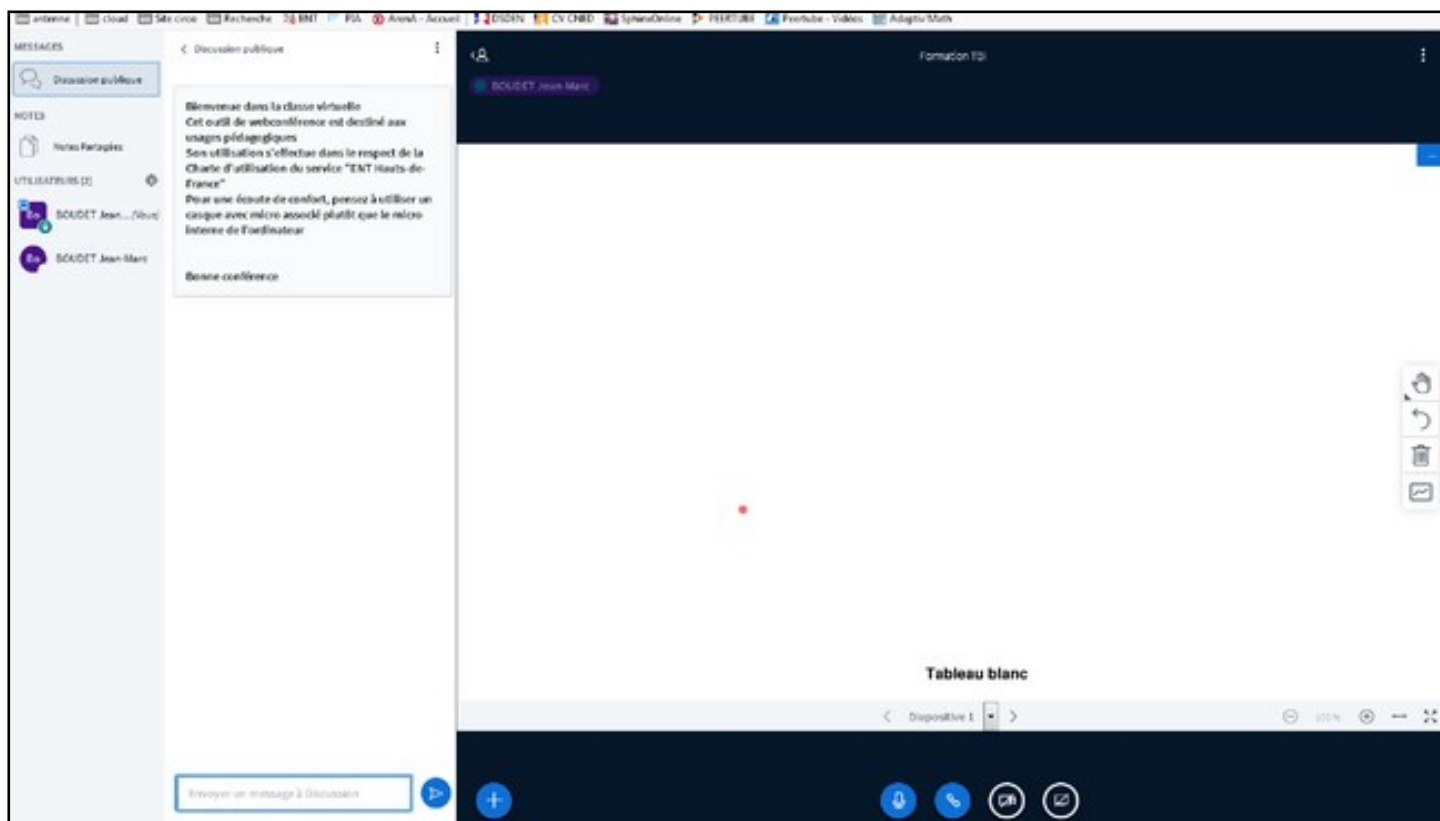
Il leur faudra actualiser pour
entrer quand vous aurez
activé la salle

Un test d'écho est réalisé pour savoir si vous entendez bien.

Si c'est le cas, cliquez sur OUI



Vous arrivez alors dans la salle de visioconférence sur la page d'accueil que nous détaillons dans la page suivante.



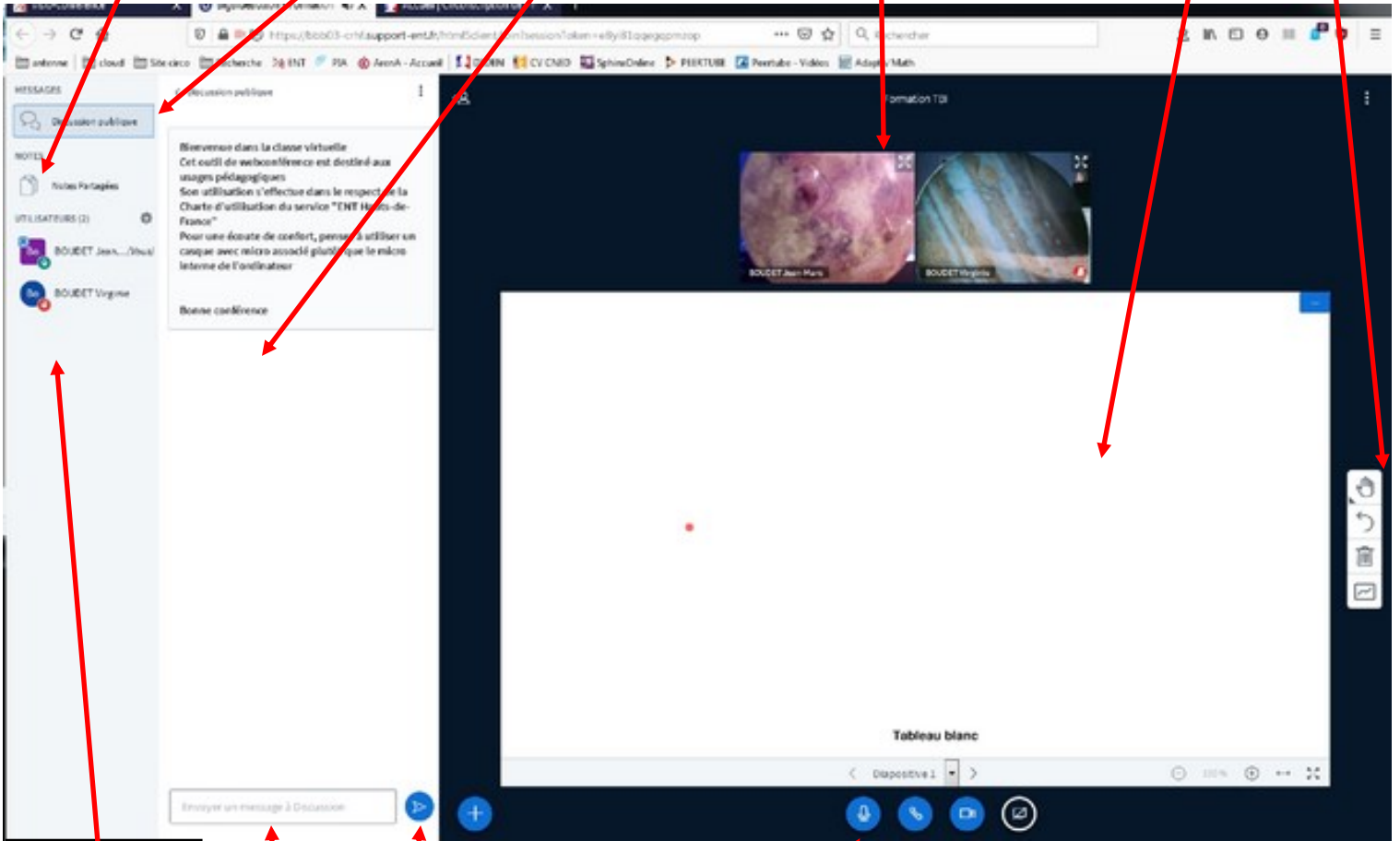
Vous pouvez y gérer différents aspects de la conférence, tels que la présentation, la diffusion de contenu, les participants ...

Les vignettes des vidéos des participants quand la caméra est partagée

L'accès aux notes partagées

L'espace de discussion publique (chat)
Les messages apparaissent ici

Le tableau blanc et ses outils d'écriture



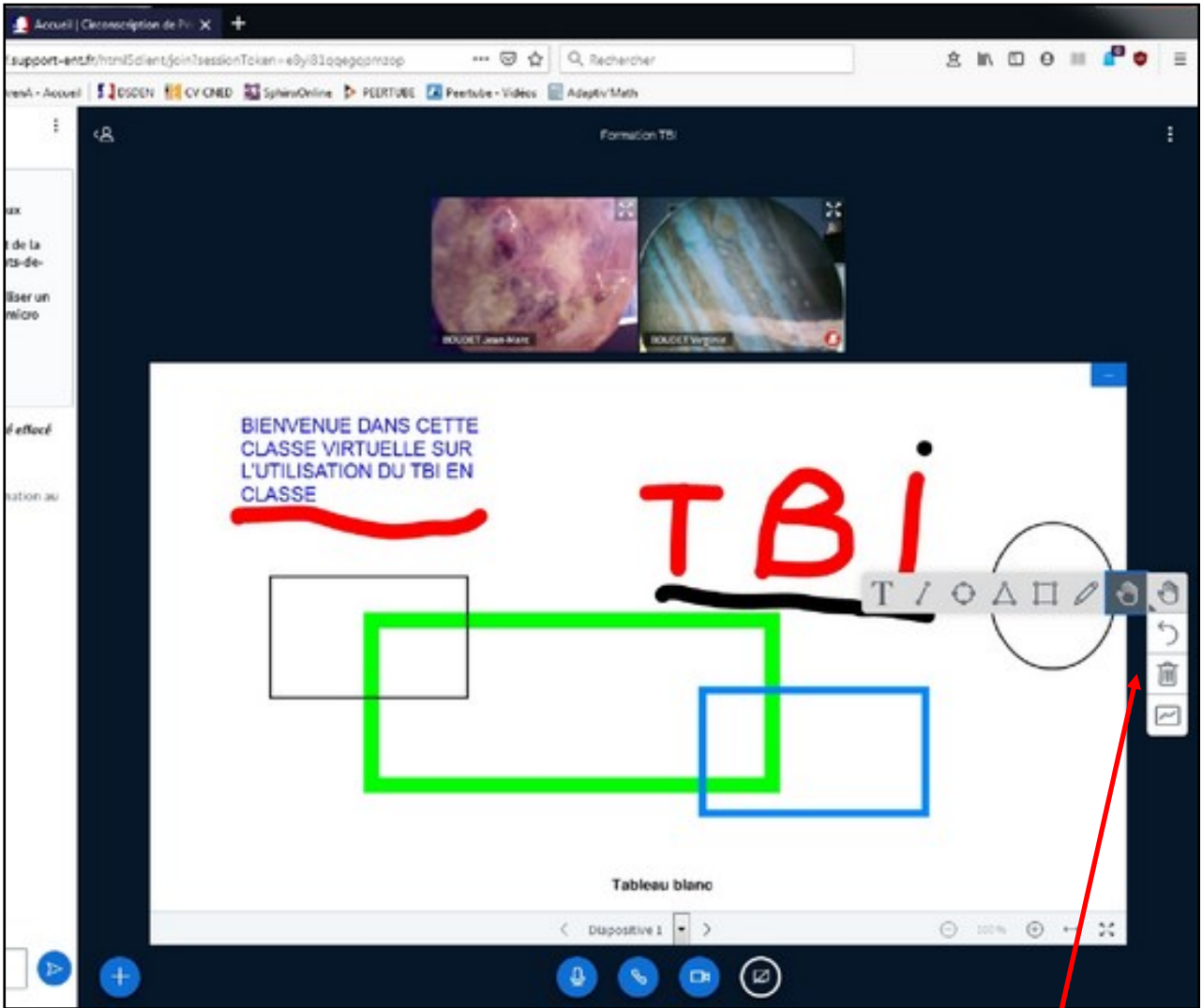
La liste des participants

Ecrire dans la discussion et envoyer son message

micro	quitter	caméra	écran
-------	---------	--------	-------

Les boutons de partage

Sondage
Charger un document
Partager une vidéo



Les outils du tableau blanc.

Tracer des formes

Curseur

Les outils d'annotation

Effacer la dernière intervention.

Effacer toutes les annotations

Partager le tableau blanc avec les élèves pour leur permettre d'intervenir.

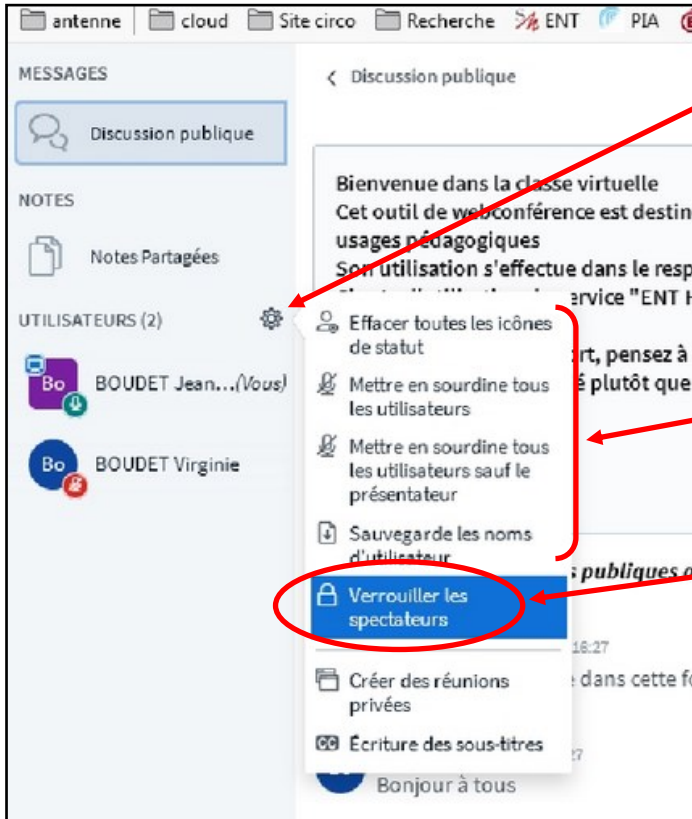
Ecriture clavier

Ecriture main levée

On peut choisir

 L'épaisseur du trait

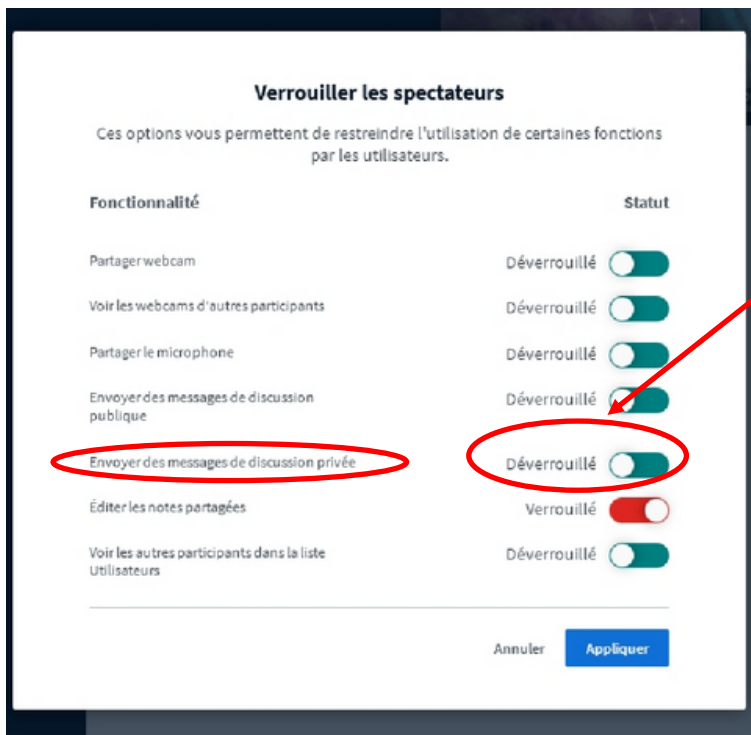
 La couleur



Avant que les élèves n'arrivent dans la classe virtuelle, allez dans les paramètres des utilisateurs.

Vous avez plusieurs actions possibles comme : *mettre en sourdine tous les micros...*

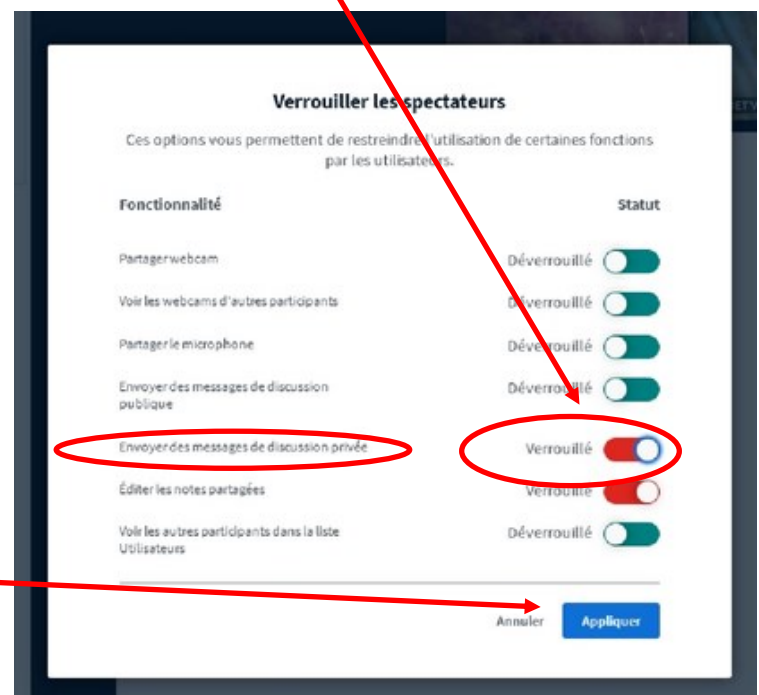
Mais ce qu'il faut avant tout c'est accéder aux options de verrouillages des spectateurs.




Cette fenêtre apparaît
Ce qui nous intéresse, c'est l'option « **Envoyer des messages de discussion privée** »

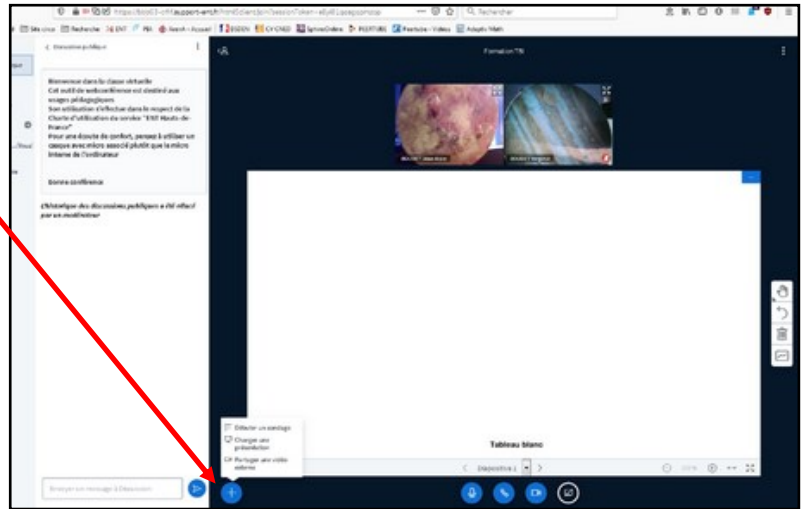
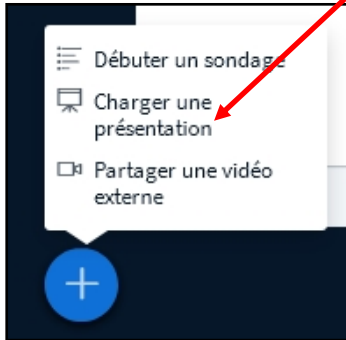
Elle est déverrouillée par défaut (en vert)

Il faut donc la verrouiller en actionnant le bouton «statut»

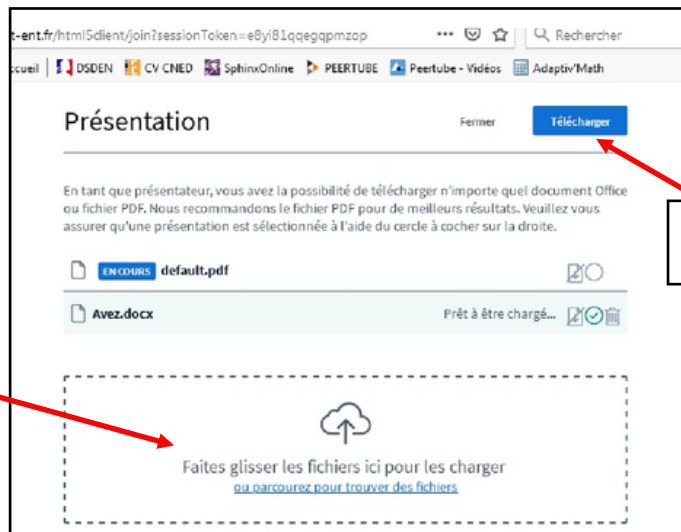


Cliquez sur « Appliquer » pour valider vos changements

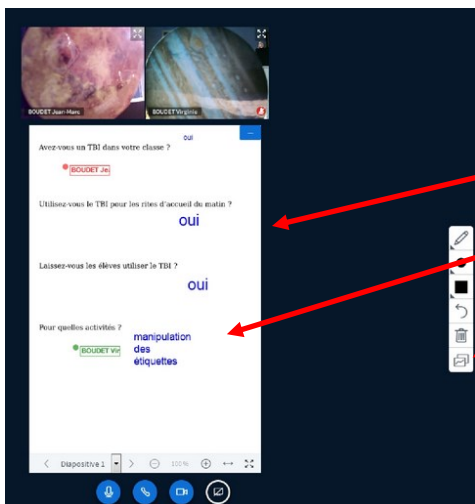
A faire avant l'arrivée des élèves
Chargez vos documents en cliquant sur le 



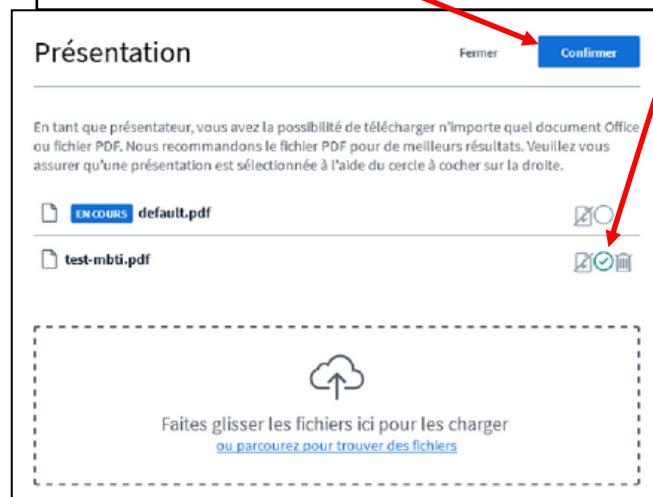
Cette fenêtre apparaît
Elle sert à charger les documents nécessaires à votre classe virtuelle. Bien sûr faites le avant son ouverture
On peut les glisser/déposer ou les sélectionner

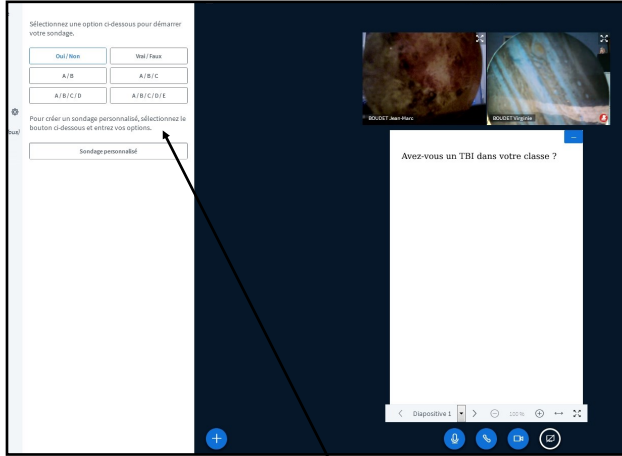


Et ensuite cliquez sur « Télécharger »

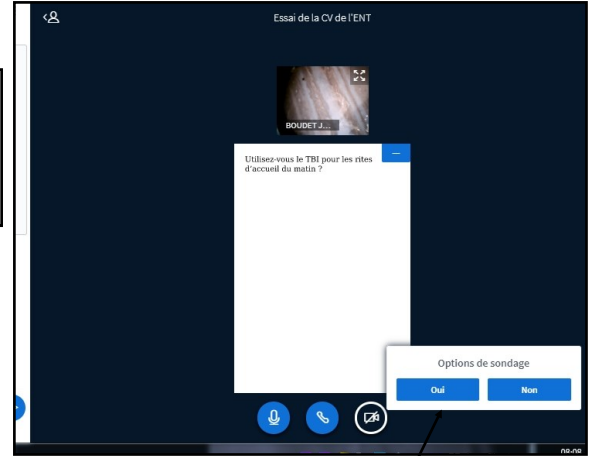


Le document apparaît. vous avez la main pour le faire défiler (s'il a plusieurs pages)
Vous pouvez aussi donner l'occasion aux élèves de l'annoter en partageant les outils d'annotation qui deviennent visibles sur leur comptes.
Pour revenir sur le tableau blanc ou ouvrir un autre document, cliquez sur le rond
Et sur le bouton « Confirmer »






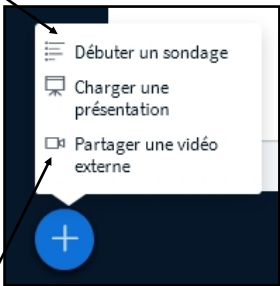
Vous pouvez poser vos questions à l'écrit (partage de document) ou à l'oral.



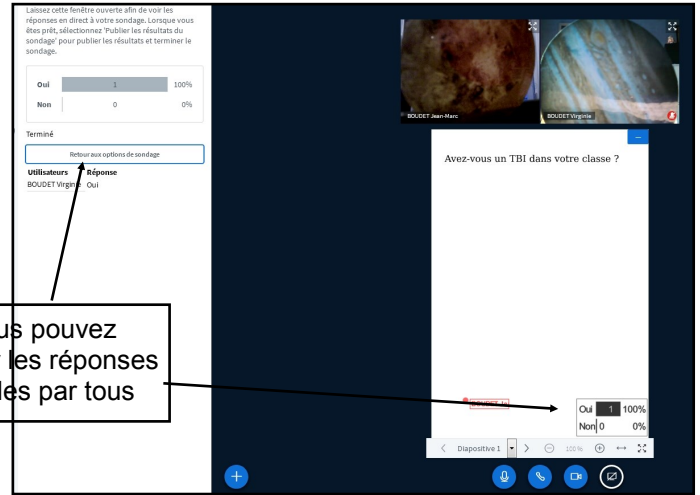
Une fenêtre apparaît pour vous permettre de choisir le type de réponse que vous attendez

Les élèves répondent.

Cliquez  sur
Puis sur « Débuter un sondage »



Vous pouvez publier les réponses visibles par tous

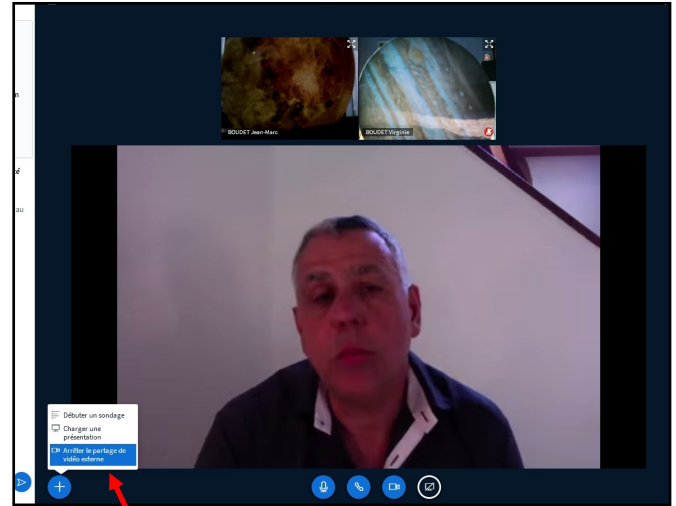
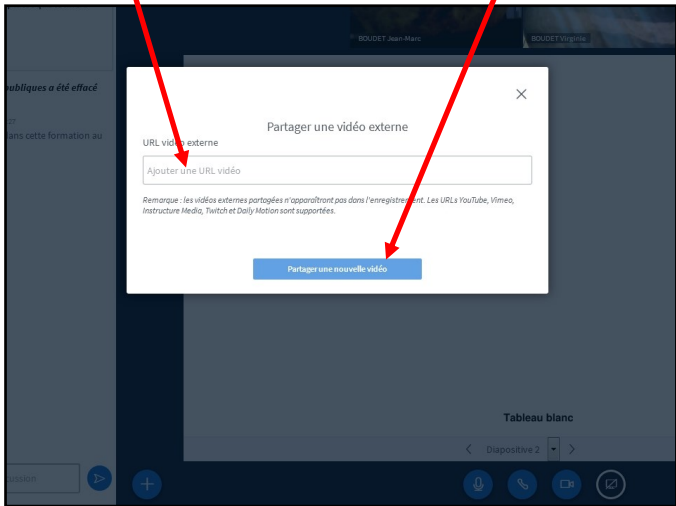


Cliquez  sur
Puis sur « Partager une vidéo »

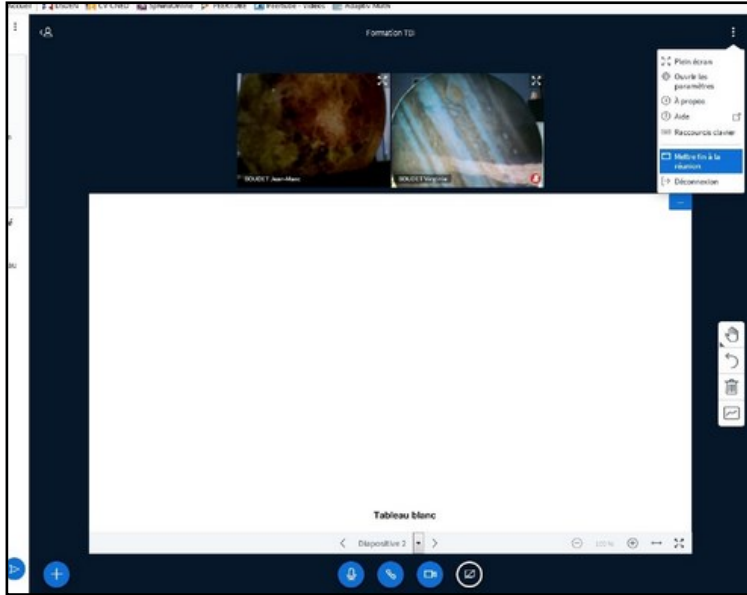
Pour le moment seules les vidéos hébergées sur Youtube, Vimeo, Dailymotion, Twitch sont supportées

Collez l'url de la vidéo que vous voulez intégrer.

Cliquez sur « Partager une nouvelle vidéo »

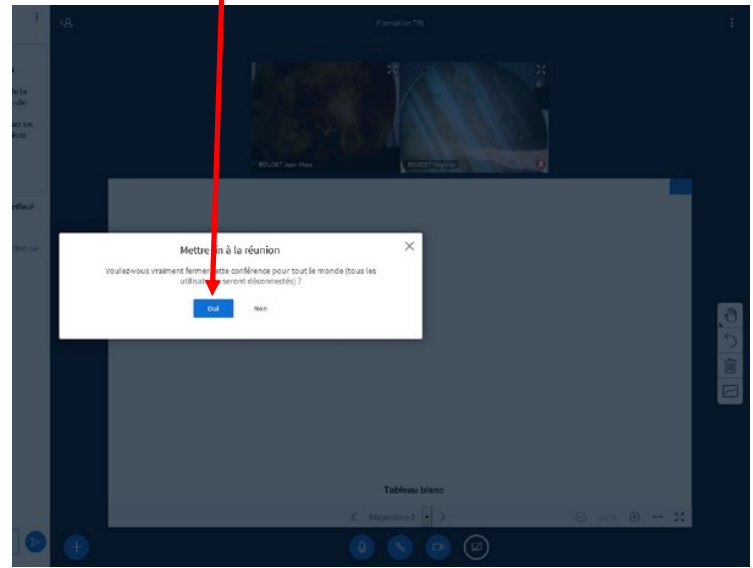


Pour quitter, cliquez sur « Arrêter le partage de vidéo externe »



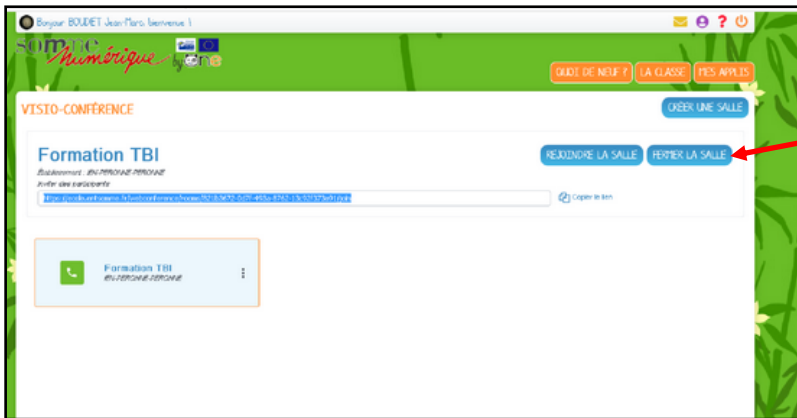
Pour fermer la classe virtuelle :
 Cliquez sur les trois petits points
 Puis sur « Mettre fin à la réunion »

Cliquez sur OUI
 Tous les utilisateurs, vous y compris, seront déconnectés.



Fermez l'onglet de votre navigateur dans lequel la classe virtuelle était ouverte.

Il faut revenir sur l'ENT pour fermer votre classe.
 En effet pour le moment une seule classe virtuelle peut être ouverte par école. Si vous la laissez ouverte vos collègues ne pourront pas accéder à leur salle de visioconférence.



Cliquez sur « Fermer la salle »

La salle est maintenant fermée



Elle reste créée.
 Vous pourrez l'ouvrir à volonté en cliquant sur « Ouvrir la salle »
 Elle garde le même lien pour inviter les participants